

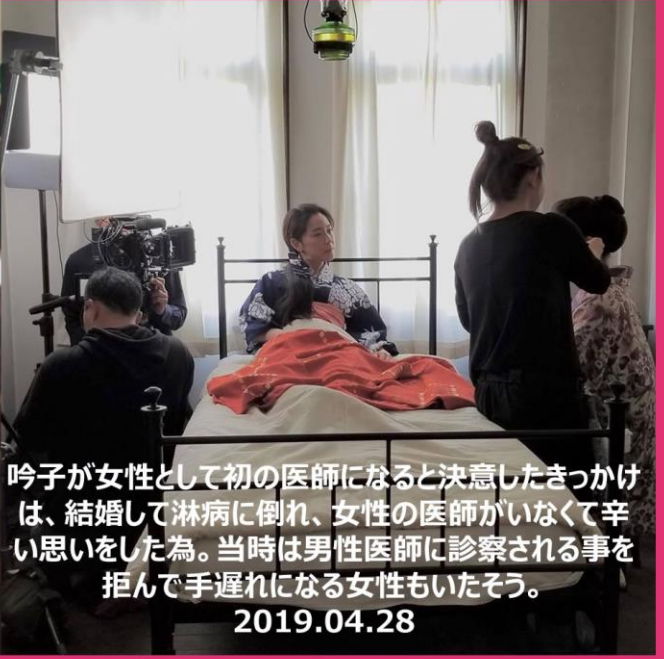
## 一粒の麦⑤坂田医院旧診療所

昭和6年、医師の坂田康太郎氏は新たな診療所を妻沼下町に開設。鉄筋コンクリート構造の平屋建て。玄関には外側へ突き出したポーチが造られ、外壁を覆うスクラッチタイル貼りが建物の顔。内装は診察室などその面影が残っている。部屋の上部は直線的なデザインで、温かな美が感じられ、アールデコ調の照明が印象的です。今や映画やドラマの撮影場所として注目を集めています。



荻野吟子記念館 所在地 埼玉県熊谷市俵瀬 581-1

Copyright (C) 2019 oainoainkokinenkan All Rights Reserved.



吟子が女性として初の医師になると決意したきっかけは、結婚して淋病に倒れ、女性の医師がいなくて辛い思いをした為。当時は男性医師に診察される事を拒んで手遅れになる女性もいたそう。

2019.04.28